

賞品

名産品ギフトセット、QUOカード、図書カード、
ディズニーパークチケット(賞品合計総額30万円相当)

- ① 綾瀬市商工会青年部部長“柏木秀一”賞(各テーマから1枚選出)
- ② 綾瀬市商工会青年部賞(各テーマから1枚選出)
- ③ 綾瀬市商工会青年部事業委員会賞(各テーマから1枚選出)
- ④ 協賛社特別賞(応募総数から3枚選出)
- ⑤ 参加賞(応募総数から抽選で10枚選出)

※ QUOカード、図書カードは、綾瀬市内でのご使用を目的としております。



その他 留意事項

よく読んで守ってね!

〇〇
CHECK!

- 応募者本人が撮影し、すべての著作権を有しているものに限りま。ほかの人の名前を使用した場合は失格になります。
- 応募フォームに記載いただく個人情報は、イベント以外では使用しません。イベント終了後、責任を持って破棄いたします。

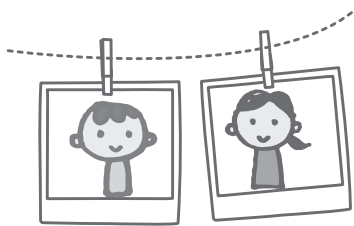
- 応募された作品は、「タイトル」「ニックネーム(ニックネーム未記載は、応募者のお名前)」と一緒に綾瀬市商工会青年部ホームページ、綾瀬市商工会青年部 Facebook <https://www.facebook.com/ayase.seinenbu/> 広報誌、商工会館で掲載させていただきます。



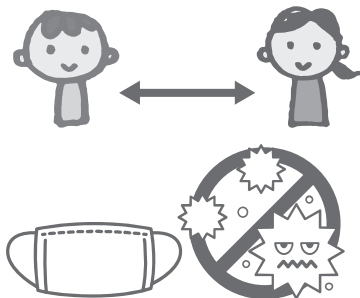
- 各テーマお一人様一枚ずつ応募いただけます。(1つのテーマに複数枚応募は無効)
- スマホ、カメラ等機種は問いません。(画質の粗い場合は、結果発表の際掲載できない場合があります。)
- 応募作品は未発表または発表予定のないものに限りま。尚、他のコンテストへの二重応募または類似作品とみなされる作品は失格となります。



- 被写体が人物の場合、ご応募に際しては、必ずご本人(被写体)の承諾をいただいでください。また、被写体が未成年の場合は、親権者の承諾が必要です。
- 他人の著作権、肖像権を侵害するような行為、その他イベントに関するすべてのトラブルの責任は一切負いかねま。



- 公序良俗に反した内容の写真・撮影はおやめください。主催者により不適切とみなされた写真については、無効・失格となります。
- 立ち入り禁止区域、危険区域での撮影はご遠慮ください。



- 入賞決定後に違反が判明した場合は、入賞を取り消させていただき場合がございます。
- 新型コロナウイルス感染防止のため、「新しい生活様式」をお守りいただきご参加ください。
- 青年部でもテレワークを導入しているため、郵送での応募は受付していません。



綾瀬市商工会青年部ホームページ
(<http://ayase-seinenbu.com/>)
専用応募フォームより「住所」「氏名」「年齢」「電話番号」「応募テーマ」をご記入のうえ、ご応募ください。



被写体は、綾瀬市に関わるものに限らせていただきます。市内外問わず多くの方のご応募お待ちしております。